


SOLE WASSER

WÄRMEPUMPEN





„Wir glauben an die
Energie der Natur.“

Unsere Mission: Heizen noch nachhaltiger machen

Der Klimawandel ist eine der größten Herausforderungen unserer Zeit. Wir müssen neue Wege finden, um unsere Energieversorgung nachhaltiger zu gestalten. Der Verzicht auf fossile Brennstoffe und der Einsatz erneuerbarer Ressourcen spielen dabei eine zentrale Rolle. In privaten Haushalten werden rund 75 Prozent der Energie für das Heizen verbraucht – meist wenig effizient mit veralteten Heizungen und klimaschädlichen Energieträgern wie Öl oder Gas.

Für eine lebenswerte Zukunft

Bereits seit 1998 entwickeln und produzieren wir innovative Wärmepumpen, die umweltfreundliches und energiesparendes Heizen, Kühlen oder Warmwasserbereiten möglich machen. Ganz gleich, ob für Einfamilien- oder Mehrfamilienhäuser, Gewerbe- oder Industriegebäude oder ganze Wohnsiedlungen: alpha innotec Wärmepumpen tragen dazu bei, die CO₂-Emissionen zu reduzieren und eine nachhaltige und lebenswerte Zukunft zu schaffen.

Lassen Sie uns gemeinsam die Herausforderung Klimawandel anpacken – auf unser Know-how und die erstklassige Qualität unserer Produkte können Sie sich dabei jederzeit verlassen!



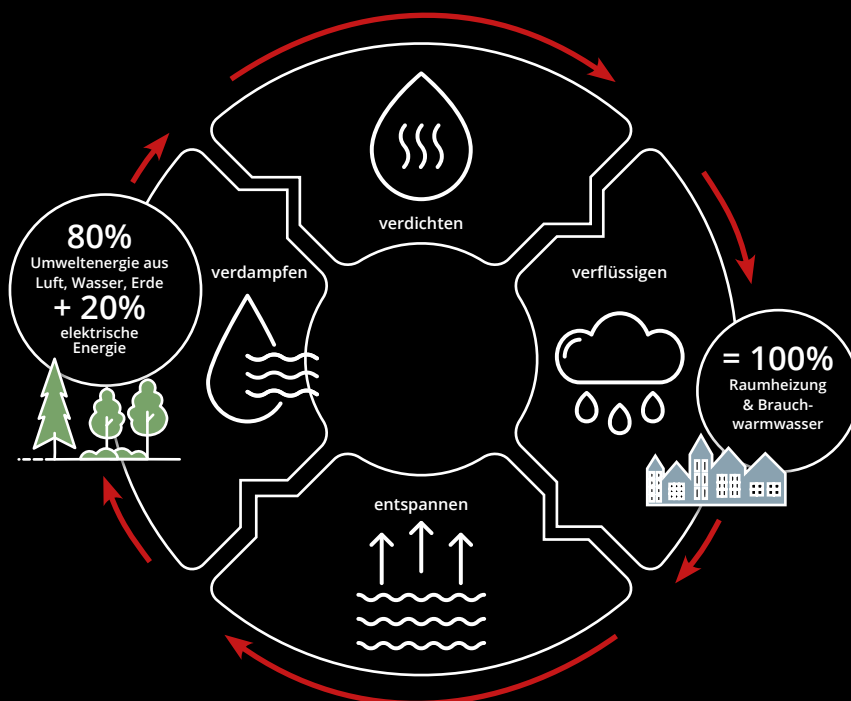
Einfach genial: Energie aus Luft, Erde und Wasser

Together with alpha Innotec

Wärmepumpen nutzen Energie besonders effizient: Sie holen sich Wärme aus dem Erdreich, aus der Luft oder aus dem Wasser und geben sie als Heizenergie ab. Selbst bei Minusgraden können sie der Umgebung genug gespeicherte Sonnenenergie entziehen, um Gebäude umweltfreundlich zu beheizen und mit Warmwasser zu versorgen. Modelle mit Kühlfunktion sorgen zudem im Sommer für angenehme Raumtemperaturen.

Rund 80 Prozent der benötigten Energie beziehen alpha innotec Wärmepumpen aus regenerativen Energiequellen und leisten damit einen entscheidenden Beitrag zum Klimaschutz.

Die innovativen **Sole/Wasser-Wärmepumpen** von alpha innotec leiten die Wärme aus dem Erdreich über Sonden oder Kollektoren ab und geben sie an einen Verdampfer bzw. Wärmetauscher weiter. Die gewonnene Wärme wird zum Heizen und zur Warmwasserbereitung genutzt. Moderne Invertertechnologie sorgt dafür, dass nicht zu viel Energie produziert wird und passt die Leistung der Wärmepumpe immer dem aktuellen Bedarf an.





Wir haben die passende Lösung

Ob Ein- und Mehrfamilienhäuser, Gewerbebetriebe oder Industriegebäude: Luft/Wasser-Wärmepumpen sind eine effektive und energieeffiziente Lösung, beim Neubau genauso wie bei der Sanierung und Modernisierung. alpha innotec ist Ihr kompetenter Partner für ganzheitliche und zukunftssichere Energiekonzepte – mit innovativen und hochwertigen Produkten für jede Herausforderung.

- 1** Wärmepumpen für Einfamilienhäuser
- 2** Wärmepumpen für Mehrfamilienhäuser
- 3** Wärmepumpen für Wohneinheiten
- 4** Wärmepumpen für gewerbliche Objekte
- 5** Wärmepumpen für die Industrie



Sole/Wasser- Wärmepumpen Perfekt für Ihr Gebäude





WZS Wärmezentrale Sole

Heizwassertemperaturen bis zu + 65 °C möglich.
Inkl. Trinkwarmwasserspeicher, wahlweise mit
Kühlfunktion. Integrierte Hydraulik.
Empfohlener Gebäude-Gesamtleistungsbedarf 5 – 12 kW *



**SWCV Sole/Wasser-Wärmepumpe
invertergeführt**

Heizwassertemperaturen bis zu + 65 °C möglich –
Empfohlener Gebäude-Gesamtleistungsbedarf 3 – 17 kW *



**WZSV Sole/Wasser-Wärmepumpe
invertergeführt**

Heizwassertemperaturen bis zu + 65 °C möglich –
Empfohlener Gebäude-Gesamtleistungsbedarf 3 – 17 kW *



SWC Compacte Sole/Wasser-Wärmepumpe

Heizwassertemperaturen bis zu + 65 °C möglich –
Empfohlener Gebäude-Gesamtleistungsbedarf 5 – 19 kW *



SW Sole/Wasser-Wärmepumpe

Heizwassertemperaturen bis zu + 65 °C möglich.
Empfohlener Gebäude-Gesamtleistungsbedarf 5 – 30 kW *



SWP Compacte Sole/Wasser-Wärmepumpen

Heizwassertemperaturen bis zu + 65 °C möglich –
Empfohlener Gebäude-Gesamtleistungsbedarf 5 – 19 kW *

Unsere Qualität: Nachhaltig erstklassig

Together with alpha innotec

Langjährige Erfahrung, intensive Forschung und Entwicklung sowie grundsolides Handwerk machen alpha innotec Wärmepumpen zu einem erstklassigen Qualitätsprodukt „Made in Germany“. Darauf können Sie sich verlassen. Heute und in Zukunft.

Klimafreundliche Wärmepumpen sind unsere Kernkompetenz – und das bereits seit 1998. Diese Expertise merkt man unseren Produkten an: alpha innotec Wärmepumpen stehen für höchste Energieeffizienz, Innovation, Qualität, Zuverlässigkeit sowie einfache Installation und Bedienung. In unserem Forschungs- und Entwicklungszentrum im fränkischen Kasendorf arbeiten wir täglich daran, unsere Produkte noch besser zu machen.

In eigenen Laboren und modernsten Testständen (u. a. Klimakammern, Schallmessräume)

bereiten wir unsere Wärmepumpen für den Alltagseinsatz vor.

Durch konsequente Qualitätssicherung und Kooperation mit unabhängigen Prüfinstituten erfüllen unsere Produkte alle relevanten Normen und Vorschriften – von ISO9001 bis zum europäischen Gütesiegel für Wärmepumpen.

Für unsere Partner bieten wir qualifizierende Trainings und Schulungen an, um sie jederzeit über technische Neuerungen, Weiterentwicklungen und aktuelle Vorschriften auf dem Laufenden zu halten. So stellen wir sicher, dass unsere Kunden ein Produkt erhalten, das alle Anforderungen an ökologische und ökonomische Nachhaltigkeit erfüllt – und mit dem sie rundum zufrieden sind.



Förderung

Förderung & Finanzierung für effiziente Gebäude

Durch Anpassung der Förderprogramme an das Klimaschutzpaket ist die Wärmepumpenförderung noch attraktiver geworden. Im besten Fall gibt es **45 % Förderung** auf die gesamte Heizungsanlage. alpha innotec bietet Ihnen einen **Förderservice** für höchstmögliche Fördersummen.



Inhalt

Sole/Wasser Wärmepumpen

WZS/ WZSV	S. 10
SWC/ SWCV	S. 12
SW	S. 14
SWP professionell	S. 16
Mulifunktionspeicher	S. 18
Apps & Co.	S. 19

Kompakt und flüsterleise: WZS/WZSV

Die effiziente Wärmepumpe braucht weniger als einen halben Quadratmeter Platz – und lässt sich so in jedem Haus einsetzen.

KÜHLEN
INKLUSIVE



Alle Vorteile auf einen Blick

- + Heizen, Kühlen und Warmwasser
- + Äußerst kompakt und platzsparend
- + Service bequem über Front
- + Sehr geringe Schallemissionen
- + Passive Kühlung (natural cooling)
- + Einfacher Transport und Aufbau
- + Kältebox für Transport herausnehmbar
- + Ideal für Neubau, Sanierung + Austausch
- + Top-Qualität „Made in Germany“



Schnell geliefert und montiert

Für den Transport lässt sich die Kältebox herausnehmen – die Installation der Wärmezentrale mit eingebautem Speicher und Hydraulik ist schnell erledigt. Mit ihrer kleinen Stellfläche (< 0,5 m²) findet sie in jeder Ecke Platz.

Natural Cooling im Sommer

Beim passiven Kühlen wird überschüssige Wärme den Räumen entzogen und ins Erdreich abgeführt. Vorhandene Heizflächen (z. B. Fußbodenheizung) dienen als Kühlflächen – und schaffen bei Hitze ein angenehmes Wohlfühlklima.

Äußerst geräuscharmer Betrieb

Durch das Box-in-Box-System entsteht eine doppelten Schallisolierung: Deshalb arbeiten die Wärmepumpen etwa so leise wie ein moderner Kühlschrank – und stören weder die Hausbewohner noch die Nachbarn.



WZS/WZSV

Typ	Art.-Nr.	Leistungsdaten				Gerät				
		Heizleistung BO/W35 min./max. [kW]	Kühlleistung B15/W25 max. [kW]	COP BO/W35 Teillast	CO ₂ - Äquivalent [t CO ₂]	Hermetisch abge- schlossen	Kälte- mittel Füllmenge [kg]	Maße B x T x H [mm]	Gewicht	
Außen Basisgerät								Gesamt	ohne Modul- box	
								[kg]	[kg]	
WZSV 62H3M ³⁾	10072041	1,3 – 6,0	–	4,86 ²⁾	2,1	✓	1,16	598 x 730 x 1850	240	160
WZSV 92H3M ³⁾	10076341	1,8 – 8,7	–	4,76 ²⁾	2,2	✓	1,25	598 x 730 x 1850	244	160
WZSV 62K3M ¹⁾³⁾	10072241	1,3 – 6,0	5,8	4,86 ²⁾	2,1	✓	1,16	598 x 730 x 1850	248	160
WZSV 92K3M ¹⁾³⁾	10076441	1,8 – 8,7	7,8	4,76 ²⁾	2,2	✓	1,25	598 x 730 x 1850	252	160
WZS 42H3M ⁴⁾	10066041	4,7	–	4,70	2,2	✓	1,05	598 x 730 x 1850	250	160
WZS 82H3M ⁴⁾	10066241	7,7	–	4,90	3,6	✓	1,72	598 x 730 x 1850	270	160
WZS 102H3M ⁴⁾	10066342	9,3	–	5,05	4,1	✓	1,98	598 x 730 x 1850	275	160
WZS 122H3M ⁴⁾	10066442	12,2	–	5,00	4,7	✓	2,25	598 x 730 x 1850	280	160
WZS 42K3M ¹⁾⁴⁾	10066541	4,7	4,3	4,70	2,2	✓	1,05	598 x 730 x 1850	258	160
WZS 82K3M ¹⁾⁴⁾	10066741	7,7	7,0	4,90	3,6	✓	1,72	598 x 730 x 1850	278	160
WZS 102K3M ¹⁾⁴⁾	10066842	9,3	8,6	5,05	4,1	✓	1,98	598 x 730 x 1850	283	160
WZS 122K3M ¹⁾⁴⁾	10066942	12,2	10,8	5,00	4,7	✓	2,25	598 x 730 x 1850	288	160

Alle Angaben nach EN 14511 | ¹⁾ Mit integrierter Kühlung | ²⁾ Alle Angaben in Teillast | ³⁾ Gefüllt mit Kältemittel R407C, GWP 1.774 | ⁴⁾ Gefüllt mit Kältemittel R410A, GWP 1.774

Flexibel und vielseitig: **SWC/SWCV**

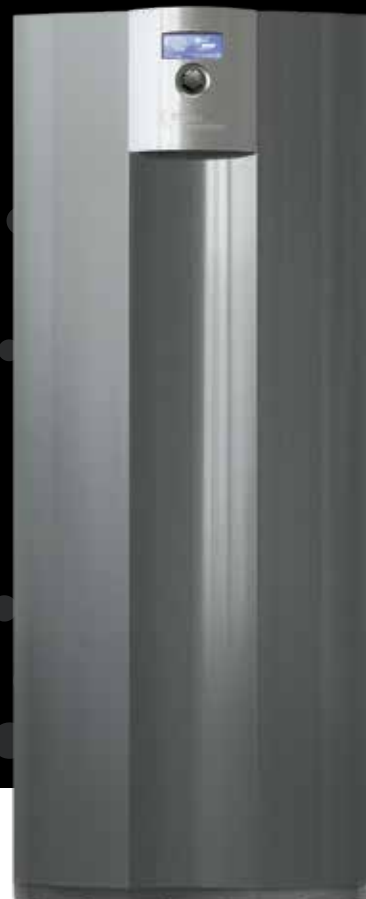
Die funktionale und leise Wärmepumpe lässt sich flexibel an jede Anforderung anpassen – z. B. in Kombination mit Solarenergie.

**KÜHLEN
INKLUSIVE**



Alle Vorteile auf einen Blick

- + Schnelle Montage durch Modulsystem
- + Leistung nach Bedarf (frequenzgeregelt)
- + Kaskadenschaltung möglich
- + Optional mit Kühlfunktion
- + Einfacher Transport und Aufbau
- + Vielseitig kombinierbar (z. B. Solar, Lüftung)
- + Ideal für Neubau, Sanierung + Austausch
- + Top-Qualität „Made in Germany“



Liefert Wärme ganz nach Bedarf

Das frequenzgeregelte System passt die Wärmeerzeugung an den jeweils aktuellen Wärmebedarf des Gebäudes an und gibt entsprechend Wärme ab – so wird jederzeit eine optimale Effizienz beim Heizen gewährleistet.

Mit Solar & Co. kombinierbar

Je nach Anforderung oder Gebäudetyp lassen sich die Wärmepumpen mit anderen Heizsystemen oder regenerativen Energieerzeugern kombinieren – für mehr Leistung ist auch eine Kaskadierung mehrerer Geräte möglich.

Einfache Installation fast überall

Aufgrund ihres geringen Platzbedarfs lassen sich die Wärmepumpen auch in kleinen Keller- oder Abstellräumen sehr gut installieren – die vorkonfektionierten Geräte ermöglichen eine schnelle und einfache Montage.



SWC/SWCV

Typ	Art.-Nr.	Leistungsdaten				Gerät				
		Heizleistung BO/W35 [kW]	Kühlleistung B15/W25 max. [kW]	COP BO/W35 Teillast	CO ₂ -Äquivalent [t CO ₂]	Hermetisch abgeschlos- sen	Kältemittel Füllmenge [kg]	Maße B x T x H [mm]	Gewicht	
Innen Basisgerät								Gesamt [kg]	ohne Modul- box [kg]	
SWC 42H3	10068041	4,70	-	4,70	2,2	✓	1,05 ³⁾	598 x 665 x 1500	155	65
SWC 82H3	10068241	7,70	-	4,90	3,6	✓	1,72 ³⁾	598 x 665 x 1500	175	65
SWC 102H3	10068342	9,34	-	5,05	4,1	✓	1,98 ³⁾	598 x 665 x 1500	180	65
SWC 122H3	10068442	12,18	-	5,00	4,7	✓	2,25 ³⁾	598 x 665 x 1500	185	65
SWC 142H3	10068542	13,50	-	5,08	5,0	✓	2,38 ³⁾	598 x 665 x 1500	200	65
SWC 172H3	10068642	16,86	-	4,93	5,5	✓	2,65 ³⁾	598 x 665 x 1500	205	65
SWC 192H3	10068742	18,60	-	4,87	5,8	✓	2,80 ³⁾	598 x 665 x 1500	210	65
SWC 42K3	10069041	4,70	4,3	4,70	2,2	✓	1,05 ³⁾	598 x 665 x 1500	163	65
SWC 82K3	10069241	7,70	7,0	4,90	3,6	✓	1,72 ³⁾	598 x 665 x 1500	183	65
SWC 102K3	10069342	9,34	8,6	5,05	4,1	✓	1,98 ³⁾	598 x 665 x 1500	188	65
SWC 122K3	10069442	12,18	10,8	5,00	4,7	✓	2,25 ³⁾	598 x 665 x 1500	193	65
SWC 142K3	10069542	13,50	12,5	5,08	5,0	✓	2,38 ³⁾	598 x 665 x 1500	212	65
SWC 172K3	10069642	16,86	14,9	4,93	5,5	✓	2,65 ³⁾	598 x 665 x 1500	217	65
SWC 192K3	10069742	18,60	16,6	4,87	5,8	✓	2,80 ³⁾	598 x 665 x 1500	222	65
SWCV 62H3	10071541	1,25/ 5,95 ²⁾	-	4,86 ¹⁾	2,1	✓	1,16 ⁴⁾	598 x 665 x 1500	145	65
SWCV 92H3	10076741	1,77/ 8,65 ²⁾	-	4,76 ¹⁾	2,2	✓	1,25 ⁴⁾	598 x 665 x 1500	149	65
SWCV 122H3	10072841	2,48 / 13,56 ²⁾	-	4,87 ¹⁾	3,5	✓	2,00 ⁴⁾	598 x 665 x 1500	168	65
SWCV 162H3	10071641	3,20/ 17,20 ²⁾	-	4,92 ¹⁾	3,9	✓	2,20 ⁴⁾	598 x 665 x 1500	180	65
SWCV 62K3	10071741	1,25/ 5,95 ²⁾	5,8	4,86 ¹⁾	2,1	✓	1,16 ⁴⁾	598 x 665 x 1500	153	65
SWCV 92K3	10076841	1,77/ 8,65 ²⁾	7,8	4,76 ¹⁾	2,2	✓	1,25 ⁴⁾	598 x 665 x 1500	157	65
SWCV 122K3	10072941	2,48/ 13,56 ²⁾	12,3	4,87 ¹⁾	3,5	✓	2,00 ⁴⁾	598 x 665 x 1500	176	65
SWCV 162K3	10071841	3,20/ 17,20 ²⁾	14,9	4,92 ¹⁾	3,9	✓	2,20 ⁴⁾	598 x 665 x 1500	188	65

Angaben nach EN 14511 | ¹⁾ Angaben bei Teillast | ²⁾ Angaben min./max. | ³⁾ Gefüllt mit Kältemittel R410A, GWP 2.088 | ⁴⁾ Gefüllt mit Kältemittel R407C, GWP 1.774

Kraftvoll und wirtschaftlich:

SW

Die leistungsstarke Wärmepumpe bietet ganz nach Bedarf volle Power – zusammenschaltet sind bis zu 120 kW möglich.

KÜHLEN
INKLUSIVE



Alle Vorteile auf einen Blick

- + Heizen und Warmwasser
- + Optional mit Kühlfunktion (Kühlpaket)
- + Kaskadierbar bis 120 kW Leistung
- + Mit Solarthermie etc. kombinierbar
- + Sehr flexible Aufstellmöglichkeiten
- + Einfacher Transport und Aufbau
- + Bewährtes Regelungskonzept
- + Ideal für Neubau, Sanierung + Austausch
- + Top-Qualität „Made in Germany“



Auch für Mehrfamilienhäuser

Für alle Gebäude mit höherem Energiebedarf, z. B. kleinere Mehrfamilienhäuser, lassen sich mehrere Wärmepumpen zusammenschalten (Kaskadenschaltung).

Schnell geliefert und montiert

Für den Transport lässt sich die Kältebox herausnehmen, die Installation der Wärmepumpe ist schnell und einfach. Dank dem kompakten Design und ihrem flüsterleisen Betrieb kann sie auch im Wohnbereich aufgestellt werden.

Für jede Anforderung bereit

Bei Bedarf lassen sich die Wärmepumpen mit regenerativen Energieerzeugern (z. B. Photovoltaik) kombinieren. Optional ist auch eine Kühlfunktion erhältlich – für ein angenehmes Wohnklima bei hohen Sommertemperaturen.



SW

Typ Außen Basisgerät	Art.-Nr.	Leistungsdaten			Gerät				
		Heizleistung	COP	CO ₂ - Äquivalent	Hermetisch abge- schlossen	Kältemittel Füllmenge	Maße B x T x H	Gewicht	
		BO/W35 [kW]	BO/W35 Teillast	[t CO ₂]				Gesamt [kg]	ohne Modul- box [kg]
SW 42H3	10070041	4,7	4,70	2,2	✓	1,05	598 x 640 x 850	135	45
SW 82H3	10070241	7,7	4,90	3,6	✓	1,72	598 x 640 x 850	155	45
SW 102H3	10070342	9,3	5,05	4,1	✓	1,98	598 x 640 x 850	160	45
SW 122H3	10070442	12,2	5,00	4,7	✓	2,25	598 x 640 x 850	165	45
SW 142H3	10070542	13,5	5,08	5,0	✓	2,38	598 x 640 x 850	175	45
SW 172H3	10070642	16,9	4,93	5,5	✓	2,65	598 x 640 x 850	180	45
SW 192H3	10070742	18,6	4,87	5,8	✓	2,80	598 x 640 x 850	185	45
SW 232H3	10074642	22,4	4,95	6,7	✓	3,20	598 x 653 x 1500	207	65
SW 262H3	10074742	25,6	4,92	6,9	✓	3,30	598 x 653 x 1500	212	65
SW 302H3	10074842	29,6	4,88	7,2	✓	3,70	598 x 653 x 1500	219	65

Alle Angaben nach EN 14511 | Gefüllt mit Kältemittel R410A, GWP 2.088

Klein und leistungsstark: SWP

Die kompakte Wärmepumpe liefert reichlich Heizenergie für größere Häuser – und arbeitet dabei besonders leise.

KÜHLEN
INKLUSIVE



Alle Vorteile auf einen Blick

- + Heizen, Kühlen und Abwärmenutzung
- + Kompakte Maße (kleine Stellfläche)
- + Für Mehrfamilienhäuser + Industrie
- + Schallsoliertes Gehäuse
- + Silent-Mode für Nachtbetrieb
- + Direkter Service-Zugang über Front
- + Einfacher Transport und Anschluss
- + Ideal für Neubau, Sanierung + Austausch
- + Top-Qualität „Made in Germany“



Findet fast überall ihren Platz

Durch ihre kompakten Maße benötigt die effiziente Sole/Wasser-Wärmepumpe nur eine kleine Stellfläche und bietet viel Flexibilität bei der Planung. Die Heiztechnik versteckt sich ganz dezent – und spart wertvollen Raum.

Sehr geringe Schallemissionen

Dank des schalloptimierten Gehäuses und des innovativen Silent Mode arbeitet die Wärmepumpe besonders leise – so lässt sie sich auch auf Grundstücken mit geringem Abstand zum Nachbarn problemlos einsetzen.

Ob Wohngebäude oder Gewerbe

Für Gebäude mit höherem Energiebedarf, z. B. Mehrfamilienhäuser oder gewerbliche Betriebe, ist die leistungsstarke Wärmepumpe die optimale Lösung. Auch die Kombination mit Photovoltaik ist bei Bedarf möglich.



SWP

Typ	Art.-Nr.	Leistungsdaten		Gerät	
		Heizleistung BO/W35 [kW]	COP BO/W35 Teillast	Maße B x T x H [mm]	Gewicht [kg]
SWP 371	10061402	37,2	4,80	1350 x 1009 x 1030	371
SWP 451	10061502	45,0	4,80	1350 x 1009 x 1030	385
SWP 581	10061602	57,6	4,80	1350 x 1009 x 1030	441
SWP 691	10061702	68,5	4,60	1350 x 1009 x 1030	484
SWP 291H ¹⁾	10061802	25,9	4,37	1350 x 1009 x 1030	319
SWP 561H	10062102	53,8	4,50	1350 x 1009 x 1030	521

Alle Angaben nach EN 14511 | Gefüllt mit Kältemittel R410A, GWP 2.088

Machen Sie Ihre Wärmepumpe **noch effizienter!**

Mit dem alpha innotec Multifunktionsspeicher lassen sich unsere Wärmepumpen problemlos mit Photovoltaik- oder Solarthermieanlagen kombinieren. Da Puffer- und Warmwasserbereitung in einem Gerät integriert sind, steht im Heizungskeller mehr Platz zur Verfügung.

Die Bereitung von Brauchwarmwasser erfolgt im hygienischen Durchlaufprinzip. So werden Heizkosten und CO₂-Emissionen weiter reduziert – für eine optimale Klimabilanz beim Heizen.



In Kombination mit einem

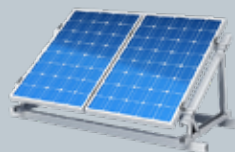
Multifunktionsspeicher

Brauchwarmwasserbereitung mit ...

... Solarthermie



... Photovoltaik



... wassergeführten Kaminöfen



Steuern Sie Ihre Wärmepumpe noch einfacher!

Ob Überwachung oder Ferndiagnose: Mit der bewährten Fernwartung **heatpump24** lassen sich unsere Wärmepumpen von jedem Ort der Welt aus einsehen und einstellen. Jetzt NEU: Die kostenlose **myUplink-Plattform**, mit der Hausbesitzer ihre Wärmepumpe noch komfortabler bedienen können – so lässt sich in Echtzeit z. B. die Temperatur bequem übers Smartphone aus der Ferne regulieren. Außerdem verfügt der neue myUplink-Service über eine Cloud-to-Cloud Integrationen*, mit der man die Wärmepumpenregelung z. B. über einen Sprachassistenten, wie Alexa oder GoogleHome, steuern kann. Weiterhin ist ein erweiterter Regelungsverbund mit anderen Regelungssystemen, wie z.B. dem Uponor Einzelraumregelungssystem Smatrix für Flächenheizungen und Heizkörpern möglich.

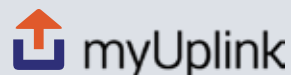
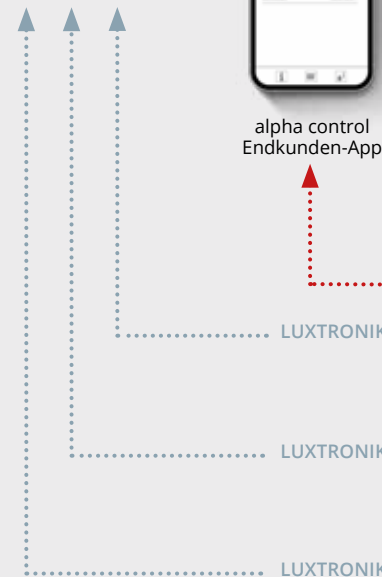


heatpump24 – perfekt für den Installateur

- + Serviceplattform für Ferneinstellungen, Geräteanalyse und Fernwartung.
- + Ferndiagnose und Fernzugriff auf die Kundenanlage
- + Sofortige Benachrichtigung im Falle einer Störung – wahlweise über E-Mail oder SMS-Nachricht
- + Fehler auslesen und Fehlerreset



alpha control Endkunden-App



myUplink – komfortabel für den Nutzer

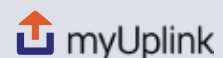
- + Kostenlose Endkunden-Registrierung über www.my-uplink.com
- + Zugriff auf die Wärmepumpenanlage mittels **myUplink App** und **myUplink Onlineportal** von jedem Ort der Welt
- + Pushnachrichten bei Softwareupdates oder Störungen über **myUplink App**
- + Anzeige und Einstellungsmöglichkeiten zu den Gerätefunktionen Heizen, Kühlen, Warmwasser, Schwimmbad
- + **Individualisierbares Dashboard** mit Verlaufsfunktion
- + Cloud-to-Cloud Integration*, bspw. für **Konnektivität zu Sprachassistenten** Google Home und Alexa
- + Datenaustausch in **Echtzeit**
- + Bedarfsgeführter Abgleich mit **Uponor Smatrix** Einzelraumregelungssystem



Sprachassistenten




myUplink Endkunden-App



*Cloud-to-Cloud Integrationen sind abhängig von der Regelungsplattform:





Immer gut unterstützt –
Dienstleistungen & Services
von **alpha innotec**

- **Planungsunterstützung** – Heizlastberechnung, spezielle Planungssoftware, Technisches Service Center
- **alpha Förderservice** – minimaler Aufwand garantiert maximale Förderung
- **Wärmequellenerschließung mit Erdwärme PLUS** inkl. Planung/Auslegung, geologischer Vorprüfung und Genehmigungsantrag bis hin zur ausführlichen Dokumentation
- **alpha Kundendienst** – Inbetriebnahme, Garantie, Wartung
- **alpha home** – Intelligentes Einzelraumregelungssystem mit App-Steuerung
- **alpha service app** – Schnelle Hilfe bei Störungen



ait-deutschland GmbH
Industriestraße 3
95359 Kasendorf
Germany

T • +49 9228 / 9906-0
F • +49 9228 / 9906-189
E • info@alpha-innotec.de

www.alpha-innotec.com

alpha innotec – a brand of ait-goup GmbH

© alpha innotec | A_DE_012_23 | 03/2023 | ALP-003 Technische Änderungen und Irrtümer vorbehalten.